

## Mais que condomínios... Somos comunidades empresariais.

*More than industrial and logistics parks ...  
We are business communities.*



• Mais de 40 empresas instaladas com foco no *core business*

• More than 40 companies installed with core business goals



- Administração condominial centralizada
- Centralized condominium administration
- Despesas condominiais rateadas
- Shared condominium expenses

**Melhor Custo/benefício**  
• Best cost-benefits

## BBP - Brazilian Business Park

Desde 1993 o BBP-Brazilian Business Park desenvolve, constrói e incorpora condomínios industriais e logísticos. Todos os nossos condomínios estão em localizações privilegiadas e, invariavelmente, ao longo das principais estradas de São Paulo.

Os condomínios do BBP contam com infraestrutura condominial completa, ampla rede de serviços, locação e a administração para que as empresas foquem 100% no próprio negócio.

*Since 1993, BBP-Brazilian Business Park develops, incorporates and constructs industrial and logistic parks. All of our condominiums are located in prime areas alongside São Paulo State's main highways. With a complete condominium infrastructure and tailor-made services, BBP leasing and administration schemes enable companies to focus 100% of their management resources on their core businesses.*

## Clientes Instalados

## COMPANIES INSTALLED

- **Subestação de energia elétrica 66MVA**

- *Power substation 66MVA*

- **Rede de gás natural**

- *Natural gas grid*



- **Equipe técnica especializada em diversas áreas no apoio ao cliente**

- *A team of experts in a wide range of technical services for client support*

## **SERVIÇOS DIFERENCIAIS**

*TAILOR-MADE SET OF SERVICES*

### **Serviços de TI e TELECOM**

*IT & TELECOM services*

### **Praça de alimentação com salas para almoços executivos**

*Restaurant with VIP rooms for executive lunches*

### **Salas de reunião e auditórios**

*Meeting rooms and auditoriums*

### **Serviço de Coffee Break**

*Coffee Break services*

### **RH Corporativo**

*Corporate HR*

### **Transporte compartilhado**

*Shared Personnel Transportation*

### **Rede de água e esgoto - uso doméstico**

*Water supply grid and domestic sewage treatment plant*

### **Ambulatórios: Exames laboratoriais e medicina ocupacional**

*Occupational health service, outpatient facility and care lab test*

### **Projeto, Assessoria e Execução de Sistemas Elétricos e Utilidades**

*Utilities & Electrical Systems: Advisory, Project Conception and Execution*

### **Hotel**

*Business Hotel*

### **Cooperativa de Crédito**

*Credit union*

### **Consultoria ambiental**

*Environmental consulting*

### **Clube de Lazer**

*Leisure Club*



## MEMORIAL DESCRITIVO PADRÃO

STANDARD DESCRIPTIVE MEMORIAL

Estrutura e fechamento em pré-moldado de concreto

*Structure and walls in precast concrete*

Piso de concreto polido, nivelado a laser com resistência mínima de 6 ton/m<sup>2</sup>

*Laser leveled concrete floor with 6 ton/m<sup>2</sup> minimum resistance*

Pé direito de 12 m

*12 m height*

Cobertura metálica sanduiche com isolamento termo acústico

*Metallic ceiling with thermal and acoustic insulation*

Iluminação zenital por meio de dômus

*Natural lighting system*

2 portões automatizados/módulo, 4 posições para caminhões

*Two automatic gates for each module with 4 positions for trucks*

Caixas d'água exclusivas por módulo

*Dedicated water tanks for each module*

Banheiros e vestiários na área fabril

*Changing rooms with showers and toilets on production floor*

Recepção com lavabo e acessibilidade PNE

*Reception with accessible restroom*

Mezanino em salão único com banheiros e copa

*Office area: mezzanine with restrooms and kitchenette*

Área para instalação de utilidades

*Private area for facilities & utilities*

Área exclusiva para estacionamento

*Parking lots in front of the building*

Auto de Vistoria do Corpo de Bombeiros (AVCB)

*Public Fire Department Inspection Certificate*



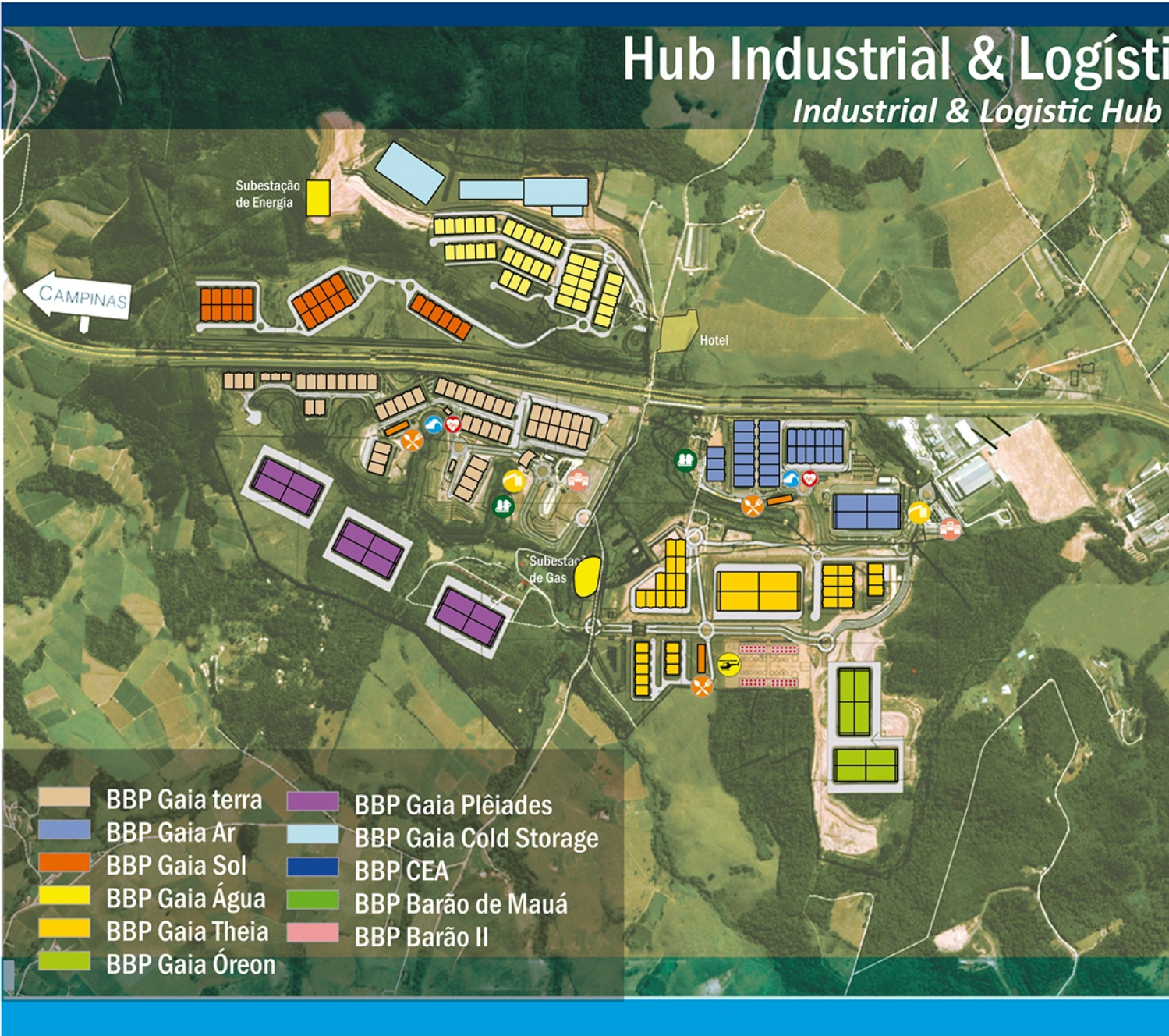
- Execução de projetos customizados (*Extra Shell*)
- Customized projects



- Módulos flexíveis
- Flexible modules
- Built to Suit

# SERVIÇOS DIFERENCIAIS

TAILOR-MADE SET OF SERVICES



- BBP Gaia terra
- BBP Gaia Ar
- BBP Gaia Sol
- BBP Gaia Água

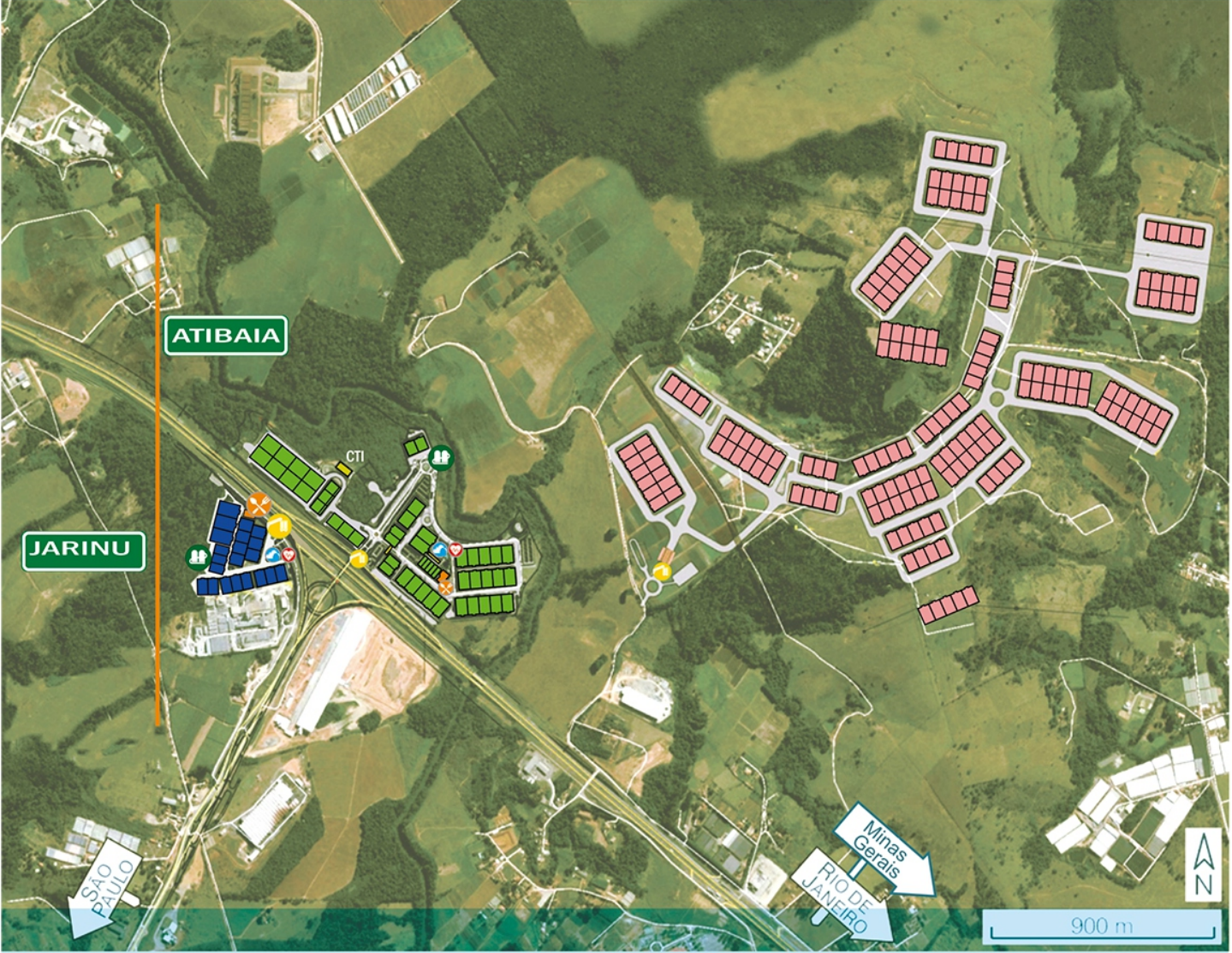
- BBP Gaia Theia
- BBP Gaia Óreon
- BBP Gaia Plêiades
- BBP Gaia Cold Storage

- BBP CEA
- BBP Barão de Mauá
- BBP Barão II



# co Rodovia D. Pedro I

## at D. Pedro I Highway



 **Prédio de serviços:**  
Data Center e Ambulatórios  
*Building services:*  
Data Center & Outpatient facility

 **Portaria**  
Gatehouse

 **Pátio de Caminhões**  
Truck parking area

 **Restaurante**  
Restaurant

 **Helicentro**  
Helicenter

 **ETE**  
Sewage treatment plant

## INFRAESTRUTURA CONDOMINIAL CONDOMINIUM INFRASTRUCTURE

Segurança (vigilância 24/7; monitoramento; CFTV; controle de acesso)  
*24/7 surveillance, access control with video monitoring*

Portaria blindada com rigoroso controle de acesso  
*Armored gatehouse for strictly controlled access*

Área ampla para manobra de caminhões, inclusive bi-trens  
*Wide area for truck maneuvers*

Rotatórias - internas e externas  
*Roundabouts – inside and outside*

Portaria exclusiva para caminhões  
*Dedicated armored gatehouse for trucks*

Pátio de estacionamento com lanchonete e banheiro com chuveiro  
*Truck parking area, restrooms with showers and coffee & snack shop*

Estacionamento de veículos para visitantes e terminais de ônibus com abrigos cobertos  
*Parking lots for visitors and sheltered bus stops*

Limpeza, manutenção, paisagismo e iluminação da área comum  
*Cleaning, maintenance, landscaping and lighting of the common area*

Balança rodoviária de 100 ton  
*Truck scale 100ton*

Salas “First Office”  
*First Office rooms*

Bombeiro Civil  
*Firefighter*

Helipontos  
*Helipads*

Serviços bancários  
*Banking services*

Coworking



- **Land bank**  
12 milhões de m<sup>2</sup>  
• *Land bank 12 million m<sup>2</sup>*
- **Incentivos Fiscais**  
• *Tax breaks*

- **Pré-requisitos ISO 14001 - LEED**  
• *Requirements for environmental licenses and certifications*



